



Die Netzwerkmonitoring-Software ManageEngine OpManager bietet einen Überblick über die Aktivitäten im Netzwerk und hilft, Performance-Engpässe zu erkennen und Netzwerkausfälle rasch zu beheben. OpManager ist einfach in der Bedienung und stellt über eine einzige Webkonsole Fault und Performance Management für Server, Services, Microsoft-Applikationen und -Datenbanken, WAN, VoIP-Services und Netzwerkgeräte dar.

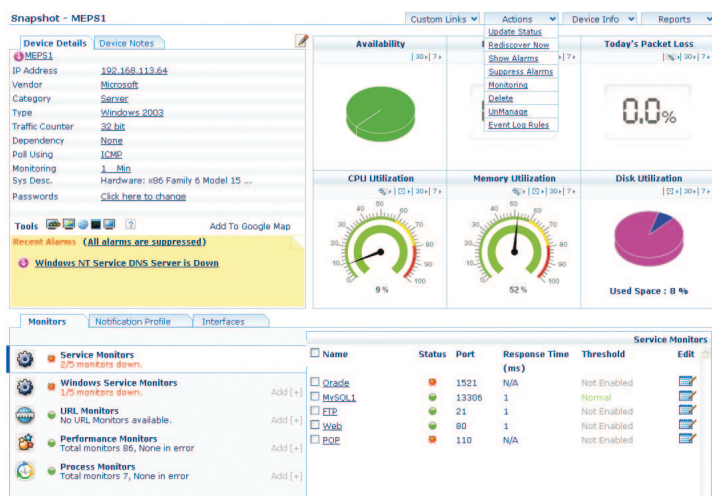
Hauptmerkmale:

- Monitoring von Netzwerkgeräten wie Server, Router, Firewalls
- Exchange-, VMWare-, AD-, MSSQL-Monitoring
- Analyse der Bandbreite im WAN und LAN mit CISCO IPSLA und NetFlow
- Überwachung der Performance individueller Anwendungen über SNMP oder WMI
- Alarmierung bei Schwellwertüberschreitung per E-Mail, SMS, Ticket oder Skriptausführung
- Ausführliche grafische Reports mit Exportfunktion



“Endlich können wir uns 100%-ig auf das Monitoring unserer Server verlassen!”

Horst Hamberger,
Technik
ANTENNE BAYERN



OpManager – Features:

■ **Router, Switches:** WAN- und LAN spezifische Parameter überwachen, Switch Port Mapper

■ **Netzwerkdienste, Websites und URLs:** Benachrichtigung beim Ausfall oder bei Änderungen von Web- und Netzwerkdiensten

■ **Mailserver, Exchange Server:** Sicherstellen des Mailverkehrs durch Monitoren wichtiger Schnittstellen

■ **Netzflussanalyse mit NetFlow, sFlow:** Zusammensetzung des Netzwerkverkehrs erkennen und Flaschenhälse vorbeugen

■ **UPS-Stromversorgung:** Überwachen des Aufladestatus, der Spannung und Ausgangswerte

■ **VoIP-Qualität:** Telefonie relevante Variablen und Ströme überwachen, QoS sichern

■ **Netzwerkconfiguration:** Vereinheitlichen, BackUp und Versionierung von Gerätekonfigurationen

■ **Wan RTT mittels Cisco IPSLA:** RTT im Netzwerk messen und Verletzungen offenlegen

■ **Active Directory:** Überwachen der AD Performance, Services und Prozesse

■ **Drucker:** Status und Fehlermeldungen von Druckern sammeln

■ **MS SQL Server:** Schwachstellen und Probleme frühzeitig erkennen und analysieren.

■ **SNMP Traps:** Sammeln und Korrelieren von Traps, ausgelöst von SNMP unterstützenden Geräten